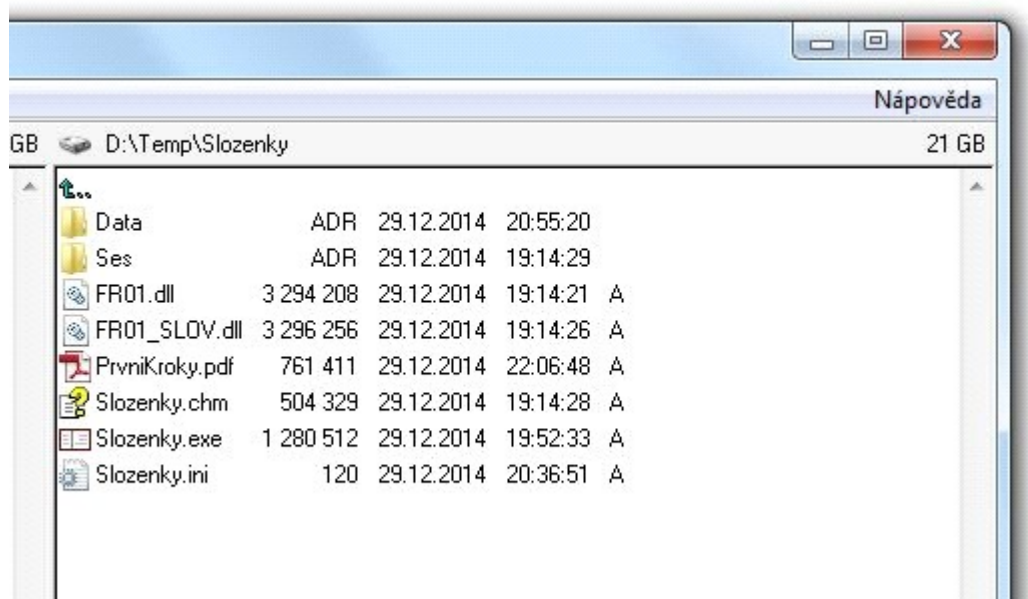
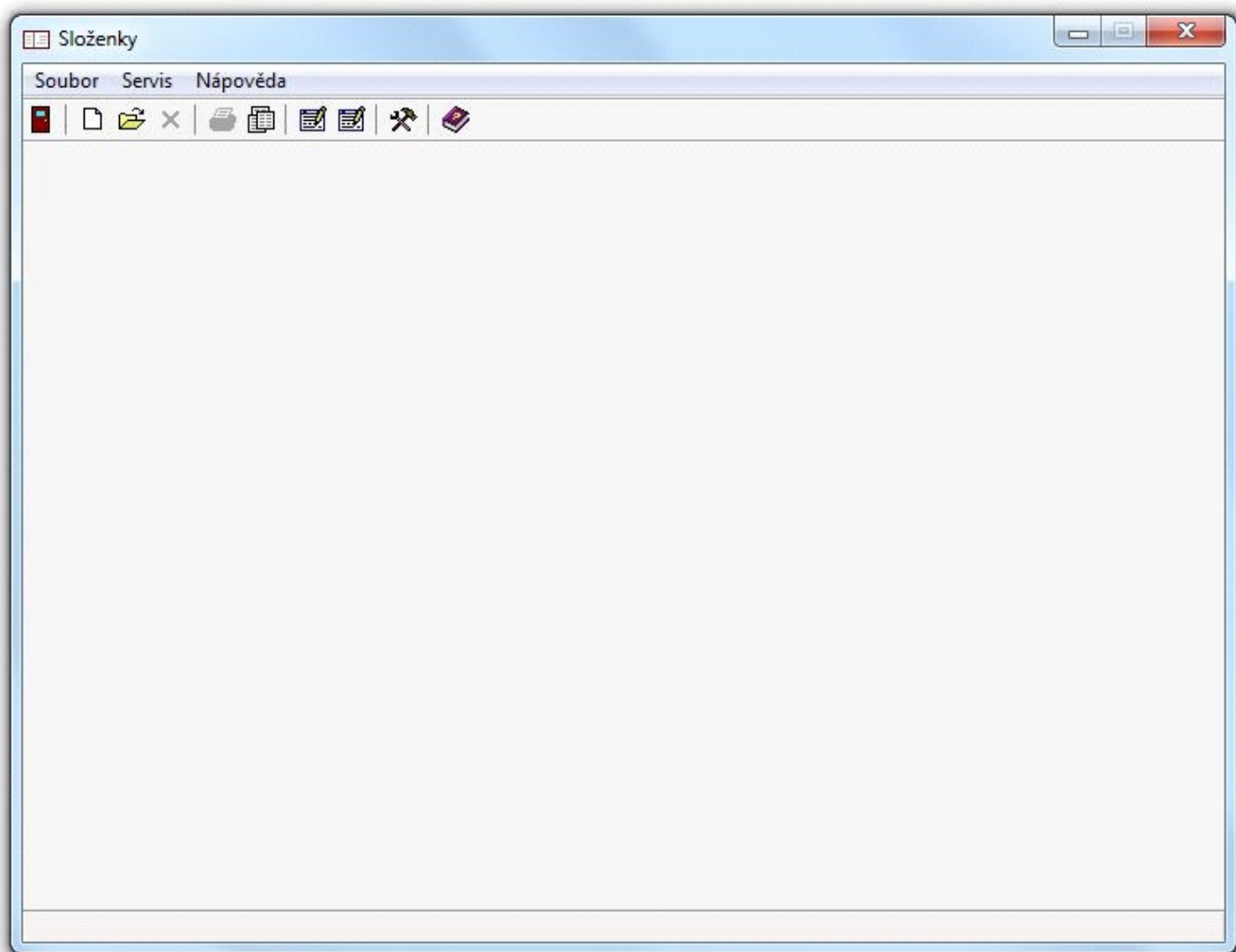


## Složenky - první kroky

Program **Složenky** je šířen jako standardní zip balíček. Balíček obsahuje adresář Slozenky a v něm několik souborů a jeden podadresář - viz obrázek

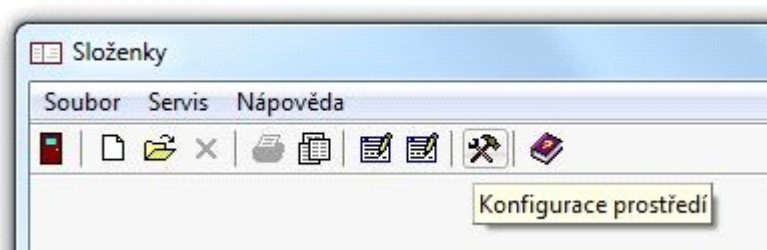


Během provozu programu si program vytváří další soubory pro ukládání nastavení a podadresář Data, do kterého ukládá vytvořené složenky v textovém formátu. Soubor Slozenky.exe je vlastní program, po poklikání na položku s tímto jménem se program spustí. Výchozí podoba programu vypadá takto

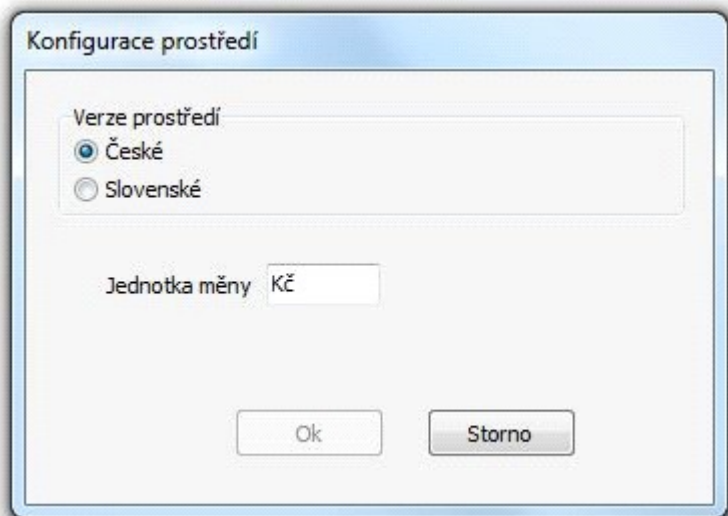


### ***1. krok - nastavení prostředí***

Vyberte tlačítko s popiskou **Konfigurace prostředí**

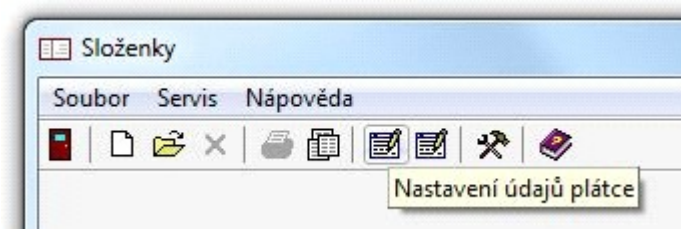


vyvolá formulář stejného názvu, zde vyberze verzi prostředí (české nebo slovenské), zadejte klávesnicí zkratku měny a potvrďte tlačítkem **Ok**. Tlačítko Ok se stane aktivní, pokud je na formuláři provedena nějaká změna.



## 2. krok - vyplnění základních údajů

Vyberte tlačítko s popiskou **Nastavení údajů plátce**

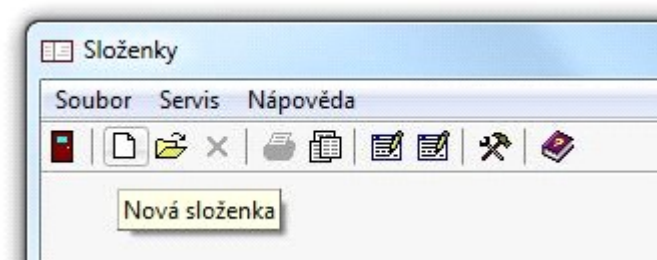


vyvolá formulář stejného názvu, zde napište svoje jméno, příjmení a adresu a potvrďte tlačítkem **Ok**. Zadané údaje se uloží do souboru Slozenky.ini.

Jméno	František		
Příjmení	Dobrota		
Ulice, číslo	Nějaká ulice	1	
PSČ	123 00		
Město, obec	Město		
Pošta			
Rezerva			

### 3. krok - vystavení první složky

Vyberte tlačítko i ikonou nového dokumentu s popiskou **Nová složka**



zobrazí se formulář s prázdnými kolonkami.

The form contains the following fields:

- Název majitele účtu (Name of account holder) with a dropdown arrow
- Ulice (Street)
- Město (City)
- PSC (Postal code)
- Číslo účtu (Account number) with a dropdown arrow
- Kód banky (Bank code)
- Variabilní symbol (Variable symbol)
- Konstantní symbol (Constant symbol)
- Specifický symbol (Specific symbol)
- Účel platby (Purpose of payment)
- Částka v Kč (Amount in Kč) with a dropdown arrow
- Částka slovy (Amount in words)
- Zpráva pro příjemce (Message to recipient)

A button labeled 'Uložit do předvoleb' (Save to defaults) is located at the bottom right of the form.

The status bar at the bottom shows the file path: D:\Temp\Slozenky\Data\001.slo

Příklad vyplněných kolonek

Složenka - 001.slo

Soubor Servis Nápověda

Název majitele účtu Elektrárna Praha, spol. s ...

Ulice Nábřeží 1

Město Praha 1

PSČ 111 00

Číslo účtu 11 223366

Kód banky 0800

Variabilní symbol 1234567890

Konstantní symbol 0308

Specifický symbol

Účel platby Záloha na elektřinu

Částka v Kč 1548 00

Částka slovy jedentisícpětsetčtyřicet sm

Zpráva pro příjemce

Uložit do předvoleb

D:\Temp\Slozenky\Data\001.slo

Tím je složenka vyplněna a připravena pro tisk. Tento formulář můžete zavřít tlačítkem s ikonou křížku.

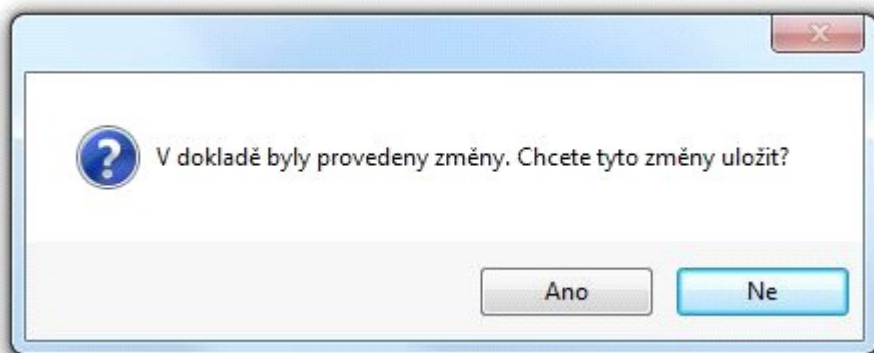
Složenka - 001.slo

Soubor Servis Nápověda

Zavřít složenku

Název majitele účtu Elektrárna Praha, spol. s r.o.

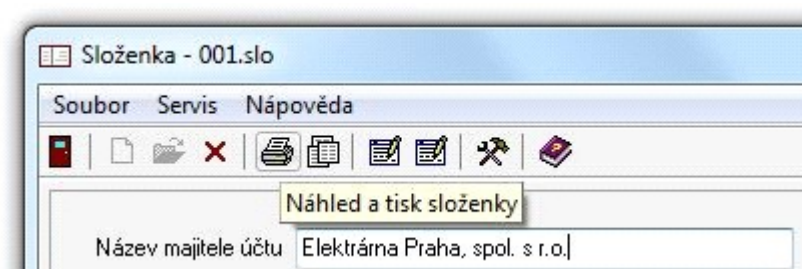
Před uzavřením se vyvolá dialog, který nabízí údaje složenky (nebo provedené změny načtené složenky) uložit. Údaje složenky se ukládají do souborů s koncovkou "slo" do podadresáře **Data**. Zde si je můžete např. **Průzkumníkem** ověřit, případně v **Poznámkovém bloku** prohlédnout (jde o obyčejné textové soubory).



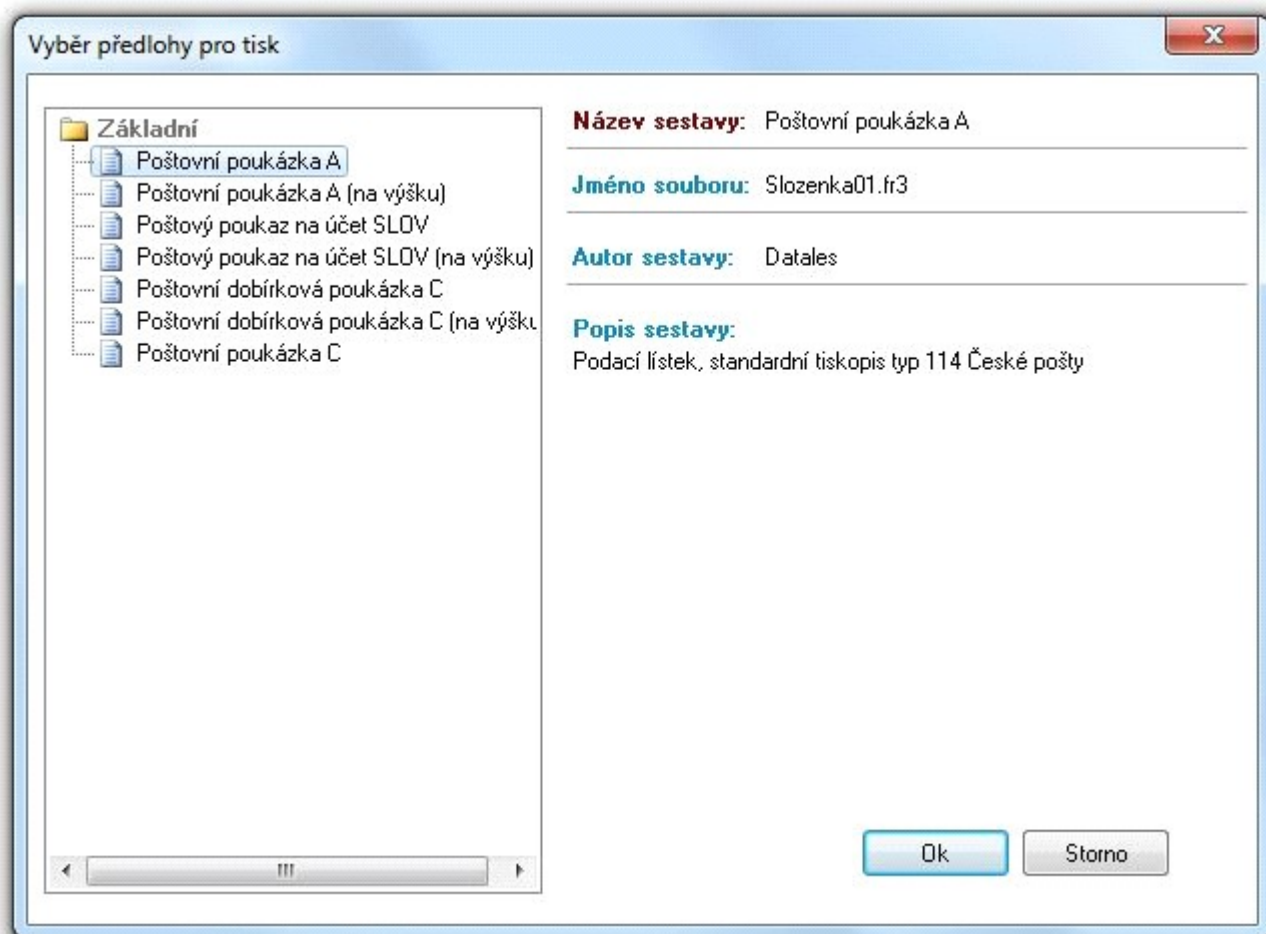
*Poznámka: Stejný dialog se vyvolá v případě, pokud ukončíte program např. (systémovým tlačítkem v liště formuláře nebo položkou nabídky Soubor | Konec) a údaje složanky nejsou uloženy.*

#### 4. krok - tisk složanky

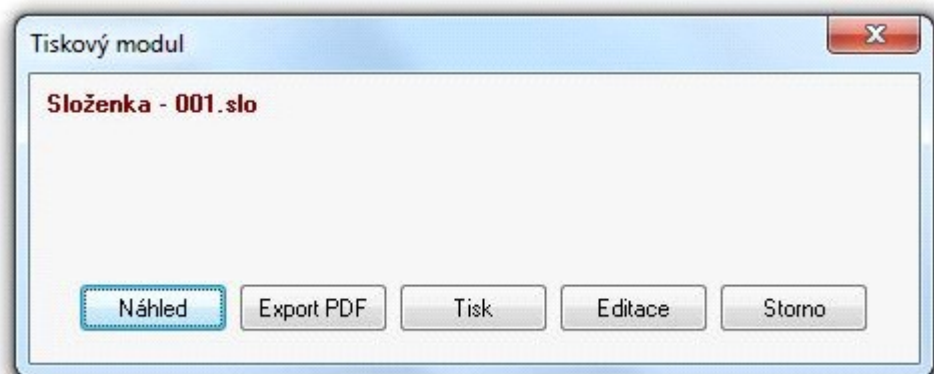
Předpokládám, že máte otevřený formulář složanky (viz 3. krok). Klikněte na tlačítko s ikonkou tiskárny



Vyvolá se seznam dostupných předloh pro tisk. Pro první pokus vyberte hned první položku **Poštovní poukázka A** a volbu potvrďte tlačítkem **Ok**.



Vyvolá se formulář **Tiskového modulu**, zde klikněte na tlačítko **Náhled**



Zobrazí se formulář náhledu

Okno aplikace: Poštovní poukázka A

Podací listek  
Podací číslo  
Cena  
Česká pošta, s.p.  
IČ 47114983

Účel platby  
Záloha na elektřinu  
=1548= Kč 00

Adresa příjemce  
Elektrárna Praha, spol. s r.o.  
Nábřeží 1  
111 00 Praha 1

Č. účtu  
11-223366/0800  
V. symbol  
1234567890  
S. symbol  
0000000000

Odesílatel  
František Dobrota  
Nějaká ulice 1  
123 00 Město

Č. účtu / 0300

Číslo Kč  
= = = = 1 5 4 8 0 0

Tr. kód

Vše prospěch účtu\*)  
0 0 0 0 1 1 0 0 0 0 2 2 3 3 6 6

Kód banky  
0 8 0 0

V. symbol  
1 2 3 4 5 6 7 8 9 0

K. symbol  
0 3 0 8

S. symbol  
0 0 0 0 0 0 0 0 0 0

\*) Údaje zanevnejte vpravo, první část čísla účtu (předčíslí) uveďte před zvýrazněnou vislou čarou

Odesílatel (hůlkovým písmem, tiskem)  
František  
Dobrota  
ulice (obec), č. domu, PSC, dodávatel pošta  
Nějaká ulice 1  
1 2 3 0 0 Město  
Pošta

Vyplní plátec - majitel Poštírny nebo Poštírny jen při bezhotovostní úhradě

Datum, příslušný podpis

Datum splatnosti

Zůčtujte na vrub účtu plátee

Kód banky

Strana 1 z 1

V náhledu je podtisk standardního tiskopisu **Poštovní poukázka A**, který je zdarma k dostání na pobočkách **České pošty, s. p.** Použitý obrázek podtisku není kvalitní, slouží pouze pro orientační vizuální kontrolu a do tiskárny se nepřenáší, na tiskárnu se odesílají pouze znaky písma a číslic. Pokud vše souhlasí, vlastní tisk se zahájí kliknutím na tlačítko s ikonou tiskárny nebo klávesami **Ctrl+P**.

*Poznámka: popsany postup může působit na poprvé poněkud složitě (samá vyskakovací okna), důvodem je využití univerzálního **Tiskového modulu**, který je však velmi mocný a naprosto spolehlivý. Pro uživatele přináší jednu důležitou vlastnost a sice umožňuje modifikovat navržené předlohy tisku a vytvářet nové.*

**V případě problémů s tiskem prostudujte on-line dokumentaci, zejména kapitolu Zkušenosti z praxe nebo kontaktujte autora programu.**

Autor programu Evžen Šrámek